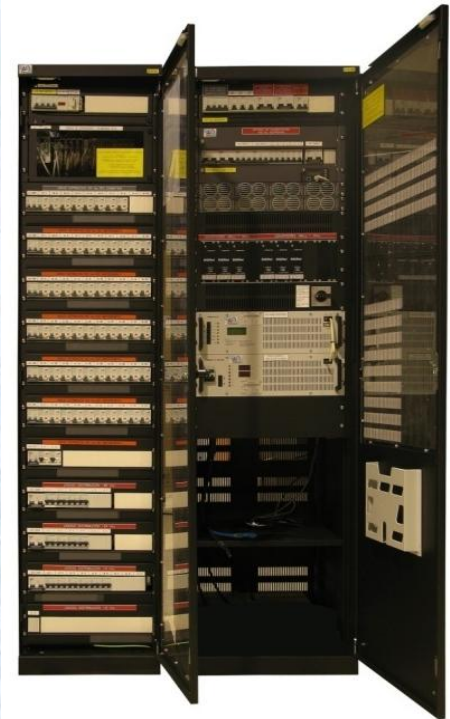


## **SISTEMAS DE ENERGÍA EN CORRIENTE CONTINUA Y CORRIENTE ALTERNA PARA LAS TELECOMUNICACIONES**



- ▶ LA MAS ALTA TECNOLOGÍA
- ▶ LA MÁXIMA FIABILIDAD
- ▶ LAS MEJORES SOLUCIONES
- ▶ EL MEJOR SERVICIO
- ▶ EL MEJOR PRECIO



- ✓ **ULTRA COMPACTOS**
- ✓ **MODULARES**
- ✓ **AMPLIABLES**
- ✓ **TOLERANTE A FALLOS**
- ✓ **DE MUY ALTA FIABILIDAD**
- ✓ **INSTALACION EN BASTIDORES 19”**
- ✓ **AMPLIO MARGEN DE TENSION**
- ALterna DE ENTRADA**  
( 80 Vac a 300 Vca)
- ✓ **FACTOR DE POTENCIA**
- ✓ **ALTO RENDIMIENTO**
- ✓ **AMPLIO MARGEN DE TEMPERATURA**
- ✓ **CUMPLIMIENTO NORMATIVA RoHS**
- ✓ **PROTECCION FRENTE A**  
**SOBRETEmPERATURA**
- ✓ **PROTECCION FRENTE A**  
**SOBRETENSION DE SALIDA**
- ✓ **PROTECCION FRENTE A**  
**SOBRECORRIENTE DE SALIDA**

**Sistema FRONT-END 24Vcc**

**3 x EFNP 300 (300 W a 900 W)**

- **Subbastidor 19”- 1U de altura : EXR-3-48G**
- **Módulos Rectificadores de 24Vcc (1 a 3 / 300W) : FNP 300-24**



**MODULO  
RECTIFICADOR  
EFNP 300  
48Vcc – 300 W**



# Sistema +24Vcc UCS 1U – 2.000 W

- ✓ **ULTRA COMPACTO (1U de altura)**
- ✓ **MODULAR**
- ✓ **AMPLIABLE**
- ✓ **TOLERANTE A FALLOS**
- ✓ **DE MUY ALTA FIABILIDAD**
- ✓ **INSTALACION EN BASTIDORES ETSI , 19" y 21 "**
- ✓ **AMPLIO MARGEN DE TENSION ALTERNA DE ENTRADA**  
( 90 Vac a 300Vca)
- ✓ **FACTOR DE POTENCIA UNIDAD (> 0,99)**
- ✓ **ALTO RENDIMIENTO (> 91 %)**
- ✓ **AMPLIO MARGEN DE TEMPERATURA**  
( -10°C hasta 70°C , desconexión a 75 °C)
- ✓ **MODULOS RECTIFICADORES ENCHUFABLES EN MARCHA**
- ✓ **MODULO DE CONTROL ENCHUFABLE EN MARCHA**
- ✓ **CONEXIÓN 2 SECCIONES DE BATERIAS**
- ✓ **SUPERVISION LOCAL : LED's, DISPLAY y PC**
- ✓ **SUPERVISION REMOTA : Contactos Libres de Potencial, Interface RS232, Inerface ETHERNET-TCP/IP- SNMP - WEB**
- ✓ **GESTIÓN INTELIGENTE DE BATERÍAS**

## Sistema +24Vcc UCS 1U - 2.000 W (2 x 1.000 W)

- ❑ Subastidor : 19" - 1U de altura
- ❑ Módulos Rectificadores : RM 10.24 : 1 a 2 , de 24Vcc / 1.000W
- ❑ Módulo de Control : SM32
- ❑ Protección de Baterías : Para 1 ó 2 Secciones
- ❑ Distribución + 24Vcc : 1 ó 4 Interruptores Magnetotérmicos
- ❑ Baterías : 1 ó 2 Secciones, de hasta 200 Ah (Total : Hasta 400 Ah)



- ✓ **ULTRA COMPACTO (2U de altura)**
- ✓ **MODULAR**
- ✓ **AMPLIABLE**
- ✓ **TOLERANTE A FALLOS**
- ✓ **DE MUY ALTA FIABILIDAD**
- ✓ **INSTALACION EN BASTIDORES ETSI , 19" y 21 "**
- ✓ **AMPLIO MARGEN DE TENSION ALTERNA DE ENTRADA**  
( 90 Vac a 300Vca)
- ✓ **FACTOR DE POTENCIA UNIDAD (> 0,99)**
- ✓ **ALTO RENDIMIENTO (> 91 %)**
- ✓ **AMPLIO MARGEN DE TEMPERATURA**  
( -10°C hasta 70°C , desconexión a 75 °C)
- ✓ **MODULOS RECTIFICADORES ENCHUFABLES EN MARCHA**
- ✓ **MODULO DE CONTROL ENCHUFABLE EN MARCHA**
- ✓ **CONEXIÓN 2 SECCIONES DE BATERIAS**
- ✓ **SUPERVISION LOCAL : LED's, DISPLAY y PC**
- ✓ **SUPERVISION REMOTA : Contactos Libres de Potencial, Interface RS232, Interface ETHERNET-TCP/IP- SNMP - WEB**
- ✓ **GESTIÓN INTELIGENTE DE BATERÍAS**

## Sistema +24Vcc UCS 2U - 3.000 W (3 x 1.000 W)

- ❑ Subastidor : 19" - 2U de altura
- ❑ Módulos Rectificadores : **RM 10.24** : 1 a 3 , de 24Vcc / 1.000W
- ❑ Módulo de Control : **SM32**
- ❑ Protección de Baterías : Para 2 Secciones
- ❑ Distribución + 24Vcc : 6 Interruptores Magnetotérmicos
- ❑ Baterías : 2 Secciones, de hasta 200 Ah (Total : Hasta 400 Ah)

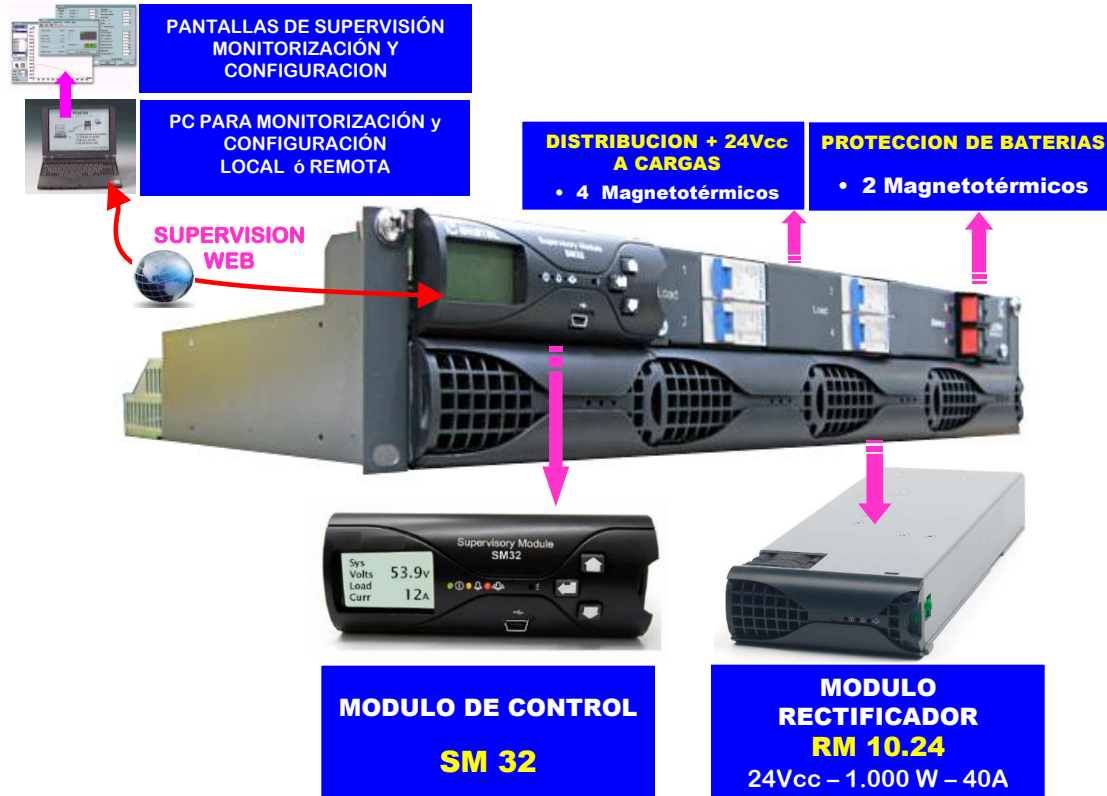


# Sistema +24Vcc UCS 2U – 4.000 W

- ✓ **ULTRA COMPACTO (2U de altura)**
- ✓ **MODULAR**
- ✓ **AMPLIABLE**
- ✓ **TOLERANTE A FALLOS**
- ✓ **DE MUY ALTA FIABILIDAD**
- ✓ **INSTALACION EN BASTIDORES ETSI , 19" y 21 "**
- ✓ **AMPLIO MARGEN DE TENSION ALTERNA DE ENTRADA**  
( 90 Vac a 300Vca)
- ✓ **FACTOR DE POTENCIA UNIDAD (> 0,99)**
- ✓ **ALTO RENDIMIENTO (> 91 %)**
- ✓ **AMPLIO MARGEN DE TEMPERATURA**  
( -10°C hasta 70°C , desconexión a 75 °C)
- ✓ **MODULOS RECTIFICADORES ENCHUFABLES EN MARCHA**
- ✓ **MODULO DE CONTROL ENCHUFABLE EN MARCHA**
- ✓ **CONEXIÓN 2 SECCIONES DE BATERIAS**
- ✓ **SUPERVISION LOCAL : LED's, DISPLAY y PC**
- ✓ **SUPERVISION REMOTA : Contactos Libres de Potencial,**  
Interface RS232, Interface ETHERNET-TCP/IP- SNMP - WEB
- ✓ **GESTIÓN INTELIGENTE DE BATERÍAS**

## Sistema +24Vcc UCS 2U - 4.000 W (4 x 1.000 W)

- ❑ Subastidor : 19" - 2U de altura
- ❑ Módulos Rectificadores : RM 10.24 : 1 a 4 , de 24Vcc / 1.000W
- ❑ Módulo de Control : SM32
- ❑ Protección de Baterías : Para 2 Secciones
- ❑ Distribución + 24Vcc : 4 Interruptores Magnetotérmicos
- ❑ Baterías : 2 Secciones, de hasta 200 Ah (Total : Hasta 400 Ah)



# Sistema +24Vcc UCS 5U – 7.000 W

## Sistema + 24Vcc UCS 5U - 7.000 W (7 x 1.000 W)

- Subastidor : 19" - 5U de altura
- Módulos Rectificadores : RM 10.24 : 1 a 7 , de 24Vcc / 1.000W
- Módulo de Control : SM32
- Protección de Baterías : Para 4 Secciones
- Distribución + 24Vcc : 18 Interruptores Magnetotérmicos (Cargas Prio y NoPrio)
- Baterías : 4 Secciones, de hasta 200 Ah (Total : Hasta 800 Ah)

- ✓ **ULTRA COMPACTO (2U de altura)**
- ✓ **MODULAR**
- ✓ **AMPLIABLE**
- ✓ **TOLERANTE A FALLOS**
- ✓ **DE MUY ALTA FIABILIDAD**
- ✓ **INSTALACION EN BASTIDORES ETSI , 19" y 21 "**
- ✓ **AMPLIO MARGEN DE TENSION ALTERNA DE ENTRADA**

( 90 Vac a 300Vca)

- ✓ **FACTOR DE POTENCIA UNIDAD (> 0,99)**
- ✓ **ALTO RENDIMIENTO (> 91 %)**
- ✓ **AMPLIO MARGEN DE TEMPERATURA**  
( -10°C hasta 70°C , desconexión a 75 °C)
- ✓ **MODULOS RECTIFICADORES ENCHUFABLES EN MARCHA**
- ✓ **MODULO DE CONTROL ENCHUFABLE EN MARCHA**
- ✓ **CONEXIÓN 2 SECCIONES DE BATERIAS**
- ✓ **SUPERVISION LOCAL : LED's, DISPLAY y PC**
- ✓ **SUPERVISION REMOTA : Contactos Libres de Potencial,**  
Interface RS232, Interface ETHERNET-TCP/IP- SNMP - **WEB**
- ✓ **GESTIÓN INTELIGENTE DE BATERÍAS**

PANTALLAS DE SUPERVISIÓN  
MONITORIZACIÓN Y  
CONFIGURACIÓN

PC PARA MONITORIZACIÓN y  
CONFIGURACIÓN  
LOCAL ó REMOTA

SUPERVISION  
WEB

**DISTRIBUCION + 24Vcc  
A CARGAS**

- 18 Magnetotérmicos

**PROTECCION DE BATERIAS**

- 4 Magnetotérmicos



**MODULO DE CONTROL**  
**SM 32**

**MODULO  
RECTIFICADOR**  
**RM 10.24**  
24Vcc – 1.000 W – 40A

# Sistema +24Vcc UCS 6U – 11.000 W

## Sistema + 24Vcc UCS 6U - 11.000 W (11 x 1.000 W)

- ✓ **ULTRA COMPACTO (2U de altura)**
- ✓ **MODULAR**
- ✓ **AMPLIABLE**
- ✓ **TOLERANTE A FALLOS**
- ✓ **DE MUY ALTA FIABILIDAD**
- ✓ **INSTALACION EN BASTIDORES ETSI , 19" y 21 "**
- ✓ **AMPLIO MARGEN DE TENSION ALTERNA DE ENTRADA**

( 90 Vac a 300Vca)

- ✓ **FACTOR DE POTENCIA UNIDAD (> 0,99)**
- ✓ **ALTO RENDIMIENTO (> 91 %)**
- ✓ **AMPLIO MARGEN DE TEMPERATURA**

( -10°C hasta 70°C , desconexión a 75 °C)

- ✓ **MODULOS RECTIFICADORES ENCHUFABLES EN MARCHA**
- ✓ **MODULO DE CONTROL ENCHUFABLE EN MARCHA**
- ✓ **CONEXIÓN 2 SECCIONES DE BATERIAS**
- ✓ **SUPERVISION LOCAL : LED's, DISPLAY y PC**
- ✓ **SUPERVISION REMOTA : Contactos Libres de Potencial,**

Interface RS232, Interface ETHERNET-TCP/IP- SNMP - **WEB**

- ✓ **GESTIÓN INTELIGENTE DE BATERÍAS**

- Subastidor : 19" - 6U de altura
- Módulos Rectificadores : **RM 10.24** : 1 a 11 , de 24Vcc / 1.000W
- Módulo de Control : **SM32**
- Protección de Baterías : Para 4 Secciones
- Distribución + 24Vcc : 18 Interruptores Magnetotérmicos (Cargas Prio y NoPrio)
- Baterías : 4 Secciones, de hasta 200 Ah (Total : Hasta 800 Ah)

